

ASSEMBLING INSTRUCTION

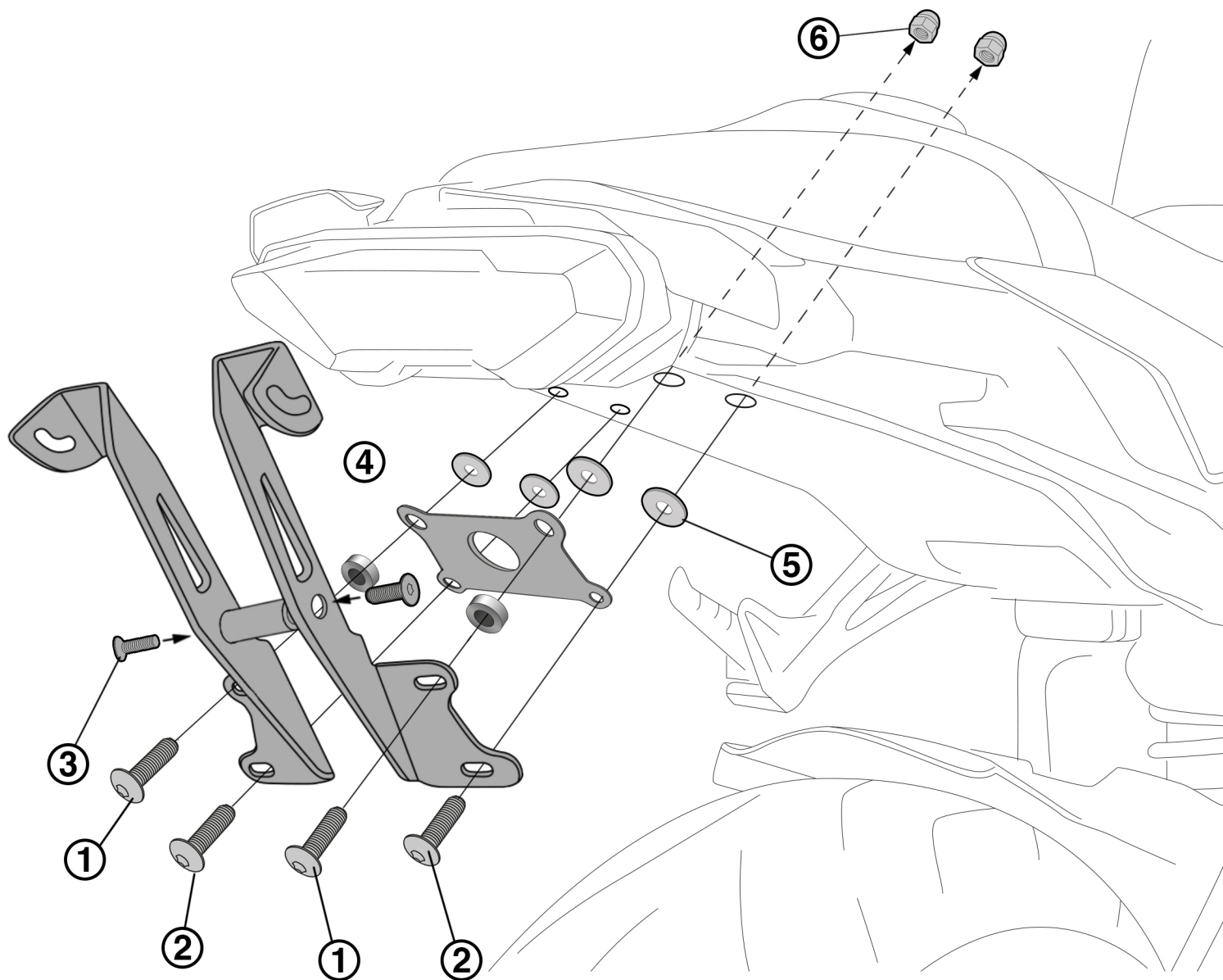
LICENCE PLATE

YMT1104-16

WWW.BARRACUDAMOTO.COM

LEGEND

- | | |
|---|---|
| 1. SCREW M6X30
VITE M6X30
TORNILLO M6X30
SCHRAUBE M6X30
VIS M6X30 | 4. SPECIFIC THICKNESS
SPESSORE SPECIFICO
ESPACIADOR
ABSTANDSHALTER
ESPACEUR |
| 2. SCREW M6X20
VITE M6X20
TORNILLO M6X20
SCHRAUBE M6X20
VIS M6X20 | 5. LARGE WASHER Ø6
RONDELLA LARGA Ø6
ARANDELA ANCHA Ø6
BREITE SCHEIBE Ø6
LARGE LAVEUSE Ø6 |
| 3. SCREW M5X10
VITE M5X10
TORNILLO M5X10
SCHRAUBE M5X10
VIS M5X10 | 6. SELF-BLOCKING NUT Ø6
DADO AUTOBLOCCANTE Ø6
AUTO TUERCA DE BLOQUEO Ø6
SELBSTVERRIEGELUNG MUTTER Ø6
ÉCROU AUTO-BLOQUANT Ø6 |



EN: DO NOT MOUNT ADDITIONAL PARTS OR PLATES TO THE X PLATE TO AVOID EXTRA WEIGHT AND POSSIBLE BREAKINGS.

IT: NON MONTARE PIASTRE E/O ULTERIORI ELEMENTI ALLA X TARGA PER EVITARE APPESANTIMENTI E POSSIBILI ROTTURE.

ES: NO MONTE PIEZAS O PLACAS ADICIONALES EN LA PLACA X PARA EVITAR PESO ADICIONAL Y POSIBLES ROTURAS.

DE: MONTIEREN SIE KEINE ZUSÄTZLICHEN TEILE ODER PLATTEN AN DER X-PLATTE, UM ZUSÄTZLICHES GEWICHT UND MÖGLICHE BRÜCHE ZU VERMEIDEN.

FR: NE MONTEZ PAS DE PIÈCES OU DE PLAQUES SUPPLÉMENTAIRES SUR LA PLAQUE X POUR ÉVITER UN POIDS SUPPLÉMENTAIRE ET D'ÉVENTUELLES CASSURES.

EN: WE RECOMMEND AN INCLINATION NOT MORE THAN 30° TO AVOID PENALTIES AND POSSIBLE STRUCTURAL DAMAGES.

IT: CONSIGLIAMO UN'INCLINAZIONE NON SUPERIORE AI 30° PER EVITARE SANZIONI E POSSIBILI DANNI STRUTTURALI.

ES: RECOMENDAMOS UNA INCLINACIÓN DE NO MÁS DE 30° PARA EVITAR SANCIONES Y POSIBLES DAÑOS ESTRUCTURALES.

DE: WIR EMPFEHLEN EINE STEIGUNG VON NICHT MEHR ALS 30°, UM STRAFEN UND MÖGLICHE STRUKTURELLE SCHÄDEN ZU VERMEIDEN.

FR: NOUS VOUS RECOMMANDONS DE NE PAS INCLINER À PLUS DE 30° POUR ÉVITER LES PÉNALITÉS ET LES DOMMAGES STRUCTUREL POSSIBLES.